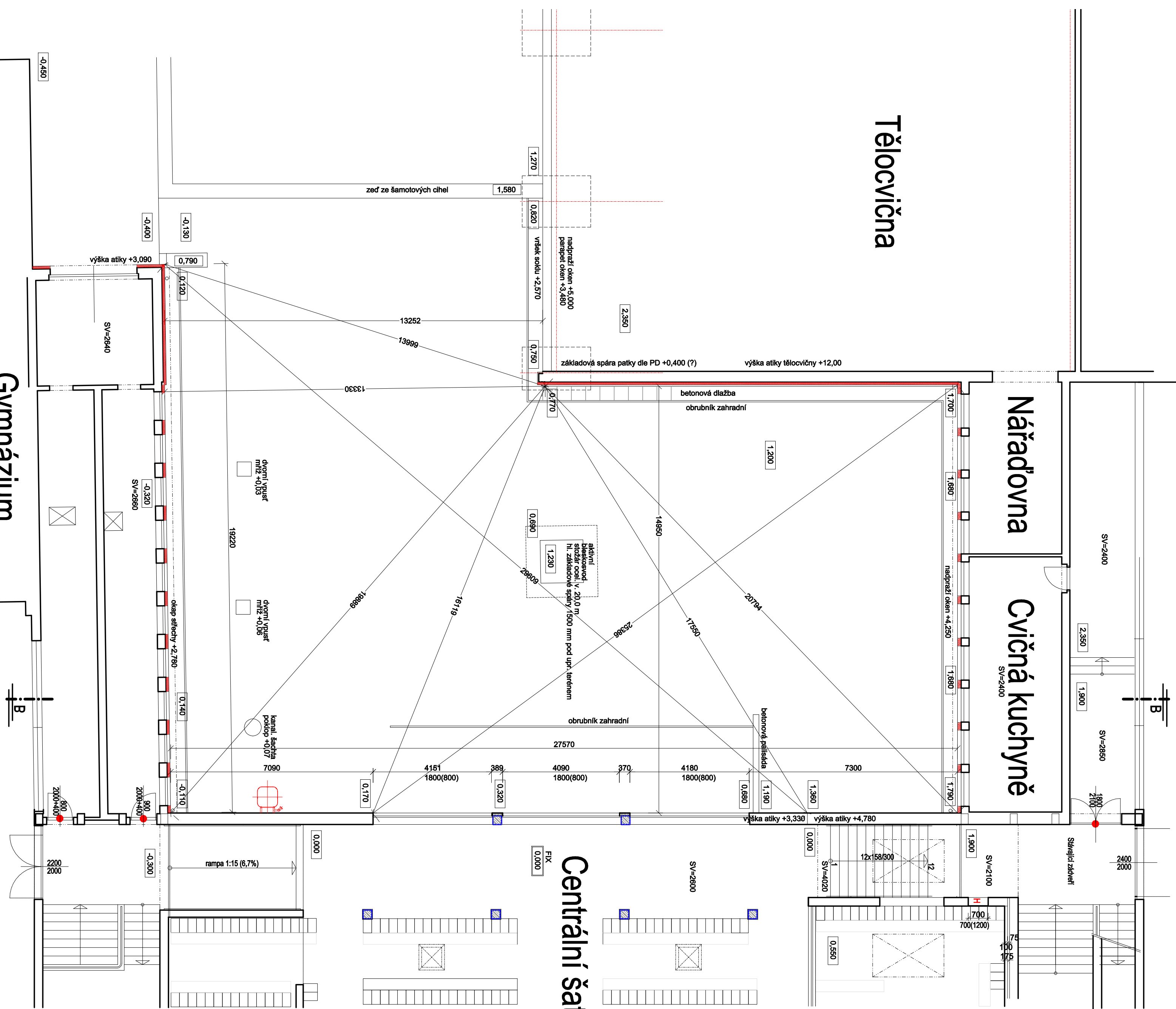


Tělocvična

Nářadovna

Cvičná kuchyně

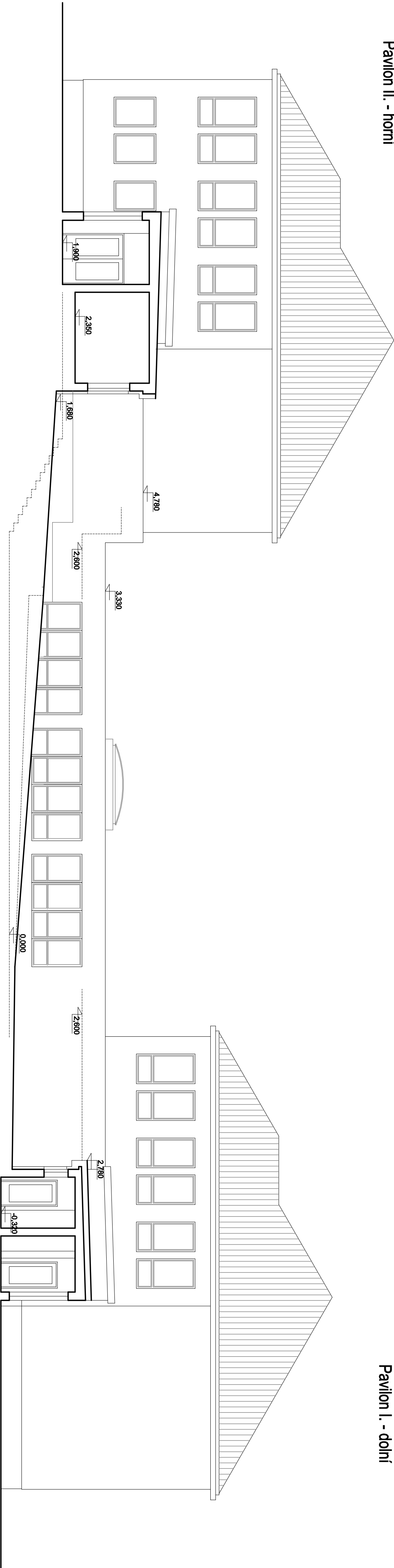
Centrální šatna




0,000 = 490,90 m.n.m.

Ved.proj.:		Ing.arch. Miroslav Dvořák		Projektant:		IČ: 251 60 150, www.deltaprojekt.cz	
Vypracoval:		Ing.arch. Eva Kormendová					
Investor:		Město Dačice Krajčova 27, 380 13 Dačice I					
Akce:		Vybudování učeben a zázemí pro školní družinu ZŠ B. Němcové				Zak.č.: 11 10 / 2020	
						Datum: prosinec 2020	
						Stupeň: ZSS	
Část:		Zaměření současného stavu				Místo: Dačice	
						Okres: Jindřichův Hradec	
Obsah:		Půdorys přízemí				Počet A4: 6	
						Měřítko: 1 : 100	
						Výkres: 01	

Pavilion II. - horní



Pavilion I. - dolní

Ved.proj.:		Ing.arch. Miroslav Dvořák		Projektant:		 IČ: 251 60 150, www.deltaprojekt.cz					
Výpracoval:		Ing.arch. Eva Komendová									
Investor:		Město Dačice Krajčova 27, 380 13 Dačice I									
Akce:		Vybudování učeben a zázemí pro školní družinu ZŠ B. Němcové				Zak.č.:		11 10 / 2020		Kopie:	
						Datum:		prosinec 2020			
						Stupeň:		ZSS			
Část:		Zaměření současného stavu				Město:		Dačice		Výkres:	
						Okres:		Jindřichův Hradec			
Obsah:		Příčný řez atriem				Počet A4:		6		02	
						Měřítko:		1 : 100			